

# URZĄDZENIE KONTROLNE

**Labtec PRO**



- > Multifuncyjna głowa testowa z funkcją doszczelnienia maski
- > W pełni automatyczny tryb pracy
- > Sensorowy system pomiaru z dokładnością 0,5 %
- > Aplikacja LabNET Profi do obsługi i zarządzania bazą danych wyposażona w tzw. wirtualny panel
- > Wbudowane tzw. **sztuczne płuco** do badań dynamicznych

# Labtec PRO

Modułowe urządzenie kontrolne serii **LABTEC PRO** to profesjonalne rozwiązanie gwarantujące bezproblemowe wykonanie badań statycznych i **dynamicznych** aparatów powietrznych, automatów oddechowych, masek jak i ubrań gazoszczelnych w zakresie niskiego, średniego jak i wysokiego ciśnienia. Multifunkcyjna głowa testowa z funkcją doszczelnienia maski umożliwia szybkie, w pełni automatyczne wykonanie testu każdego rodzaju maski, natomiast oprogramowanie LabNET Profi stwarza szerokie możliwości zarządzania bazą danych sprzętu ODO z wykorzystaniem takich rozwiązań jak: nadzorowanie terminów przeglądów, zarządzanie magazynem części, współpraca z systemem kodów kreskowych BARCODE oraz wiele innych ...



## Labtec PRO Light

Urządzenie kontrolne wyposażone w tzw. sztuczne płuco umożliwiające przeprowadzenie w trybie manualnym jak i automatycznym, badań **statycznych oraz dynamicznych** masek, aparatów powietrznych SCBA oraz ubrań gazoszczelnych CUG w zakresie niskiego, średniego jak i wysokiego ciśnienia.



## Labtec PRO

Urządzenie kontrolne wyposażone w tzw. sztuczne płuco umożliwiające przeprowadzenie w trybie manualnym jak i w pełni automatycznym, badań **statycznych oraz dynamicznych** masek, aparatów powietrznych SCBA oraz ubrań gazoszczelnych CUG w zakresie niskiego, średniego jak i wysokiego ciśnienia. Urządzenie wyposażone dodatkowo względem Labtec PRO Light w dodatkowy analogowy system pomiaru tzw. 'Redundancja' oraz możliwość wykonywania testów sprzętu SCUBA



Model	Labtec PRO / Labtec PRO Light
Głowa testowa	Multifunkcyjna głowa testowa z funkcją doszczelnienia maski, pokryta latexem z wewnętrznym systemem napełniającym
Układ pomiarowy	Low pressure: -50 ...+ 50 mbar [ acc. 0,5 % ] Medium pressure 0 ... 30 bar [ acc. 0,5 % ] High pressure 0 ... 400 bar [ acc. 0,5 % ]
Pump	Low pressure Vacumpump + / - 10 l/min
Power connection	230 V AC / 50 Hz max. 450 W
Operating voltage	24 V DC
Dimention	W510 / S6700 / G540 cm
Weight	Ca. 45 kg

# Labnet Profi

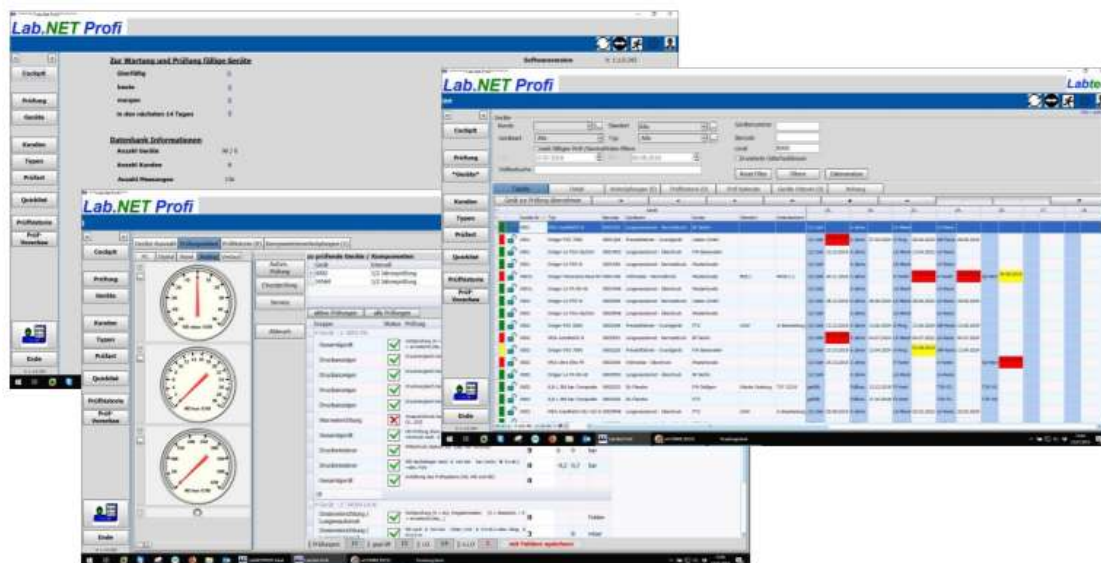
## Software

LabNet Profi to dużo więcej niż zwykły program współpracujący z urządzeniami Labtec.

LabNet Profi to nowoczesne, zaawansowane narzędzie umożliwiające w pełni profesjonalne zarządzanie warsztatem Ochrony Dróg Oddechowych.



LabNet Profi



**LabtNet Profi** to nowe oprogramowanie posiadające wirtualny panel obsługi manualnej oraz odczyt parametrów kontrolnych w czasie rzeczywistym, współpracujące z wszystkimi zautomatyzowanymi urządzeniami Labtec.

**LabNet Profi** umożliwia jednoczesną pracę w sieci dwóch lub więcej urządzeń z pełnym dostępem do wspólnej bazy danych zainstalowanej na serwerze głównym.

**LabNet Profi** posiada rozszerzone funkcje administracyjne obejmujące takie rozwiązania jak: tworzenie i edycja nowych klientów oraz urządzeń, tworzenie i edycja użytkowników z możliwością gradacji ich uprawnień oraz hasłami dostępu, filtrowanie zaawansowane zawartości poszczególnych elementów bazy danych

**LabNet Profi** to elastyczne narzędzie umożliwiające indywidualne dopasowanie ustawień według preferencji użytkownika jak np.: edycja parametrów kontrolnych, adminiastracja terminów przeglądów oraz wymiany podzespołów, wybór trybów pracy – manualny, półautomatyczny oraz automatyczny, wybór języka: j.polski, j.angielski, j.niemiecki, j.francuski, indywidualny tryb przebiegu testu,

**LabNet Profi** zawiera standardowo ustawienia do obsługi serwisowej sprzętu ODO różnych producentów zgodne z ich wymaganiami takie jak: ciśnienia pomiaru, czasy pomiaru, przepływy itp. z możliwością indywidualnych ich ustawień przez użytkownika.

**LabNet Profi** umożliwia bezpieczną archiwizację bazy danych oraz poszczególnych wyników badań z możliwością exportowania w formatach: xls, csv, html oraz txt

# Możliwości kontroli

Maski	Labtec PRO / Labtec PRO Light
Test szczelności pod / nad ciśnieniem	✓
Ciśnienie otwarcia zaworu wydechowego	✓
Rytm oddechowy zaworu wydechowego przy pracy sztucznego płuca	✓
Automaty oddechowe	
Test szczelności automatu oddechowego	✓
Test szczelności zaworu dawującego ze średnim ciśnieniem	✓
Ciśnienie otwarcia automatu oddechowego [ przy odsysaniu ]	✓
Ciśnienie aktywacji automatu oddechowego [ przy odsysaniu ]	✓
Ciśnienie zamknięcia automatu – nadciśnienie statyczne	✓
Opór przy oddychaniu automatu oddechowego [ sztuczne płuco ]	✓
Aparat powietrzne SCBA	
Porównanie wskazań manometru	✓
Ciśnienie zadziałania sygnału akustycznego	✓
Test statyczny średniego ciśnienia	✓
Zmiana średniego ciśnienia	✓
Test dynamiczny średniego ciśnienia [ sztuczne płuco ]	✓
Ciśnienie zadziałania zaworu bezpieczeństwa	✓
Test szczelności układu wysokiego ciśnienia	✓
Ubrania gazoszczelne CUG	
Test szczelności ubrania gazoszczelnego CUG	✓
Test szczelności zaworu wydechowego	✓

## Wypożyczenie standardowe

Przewód USB / Kabel zasilający 230 V  
 Przewód zasilający 300 bar  
 Spray Silicon  
 Oprogramowanie LabNet Profi  
 Instrukcja obsługi  
 Adaptery standard: Rd 40 x 1/7'

